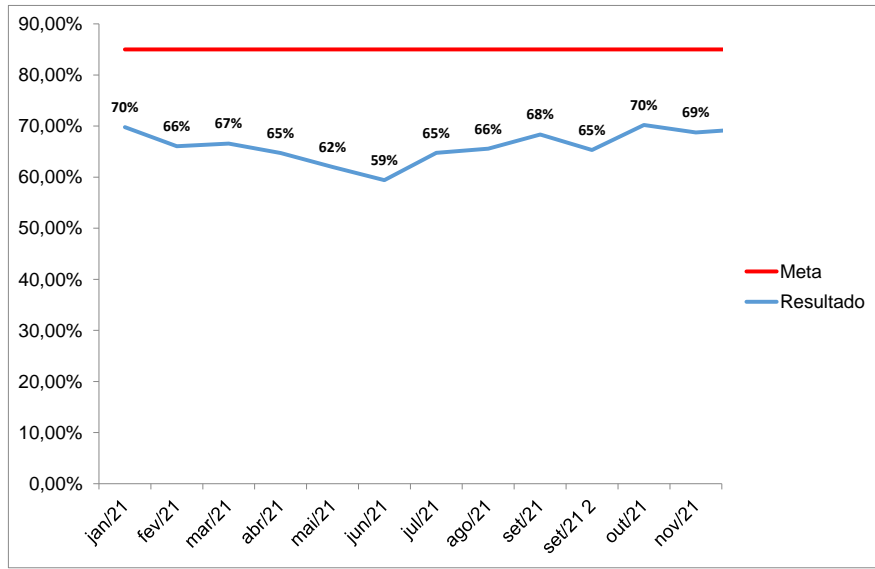


Hospital Estadual Getúlio Vargas		Unidade de Medida	Porcentagem
Perspectiva	Diretriz	Fonte dos Dados	
	Objetivo	VITAI / TIMED	
Meta	Indicador	Forma de Medição (cálculo)	
85%	Taxa de Ocupação Operacional Geral	$\frac{\text{Nº Pacientes-dia Geral}}{\text{Leitos-dia operacionais Geral}} \times 100$	
Periodicidade de Avaliação			



Mensal
Área Responsável
Direção Técnica
Responsável pela Coleta de Dados
Coordenador Estatística
Responsável pela Análise de Dados
Direção Técnica
Referencial Comparativo
Versão
Última Atualização

Análise Crítica

Ainda continuamos com a taxa de ocupação ficando abaixo da meta contratual. A regulação da emergência do Hospital é realizada pelo município do RJ que é o responsável sanitário, mantendo a pactuação que a unidade seja referência de uma maior quantidade de unidades, porém as ambulâncias clínicas do GSE/SAMU levariam estes pacientes para as UPAs, e não mais para o HEGV. Com aumento da flexibilização das medidas restritivas do COVID, a tendência desses números é aumentar gradativamente e, conseqüentemente, aumentar a taxa de ocupação do hospital.

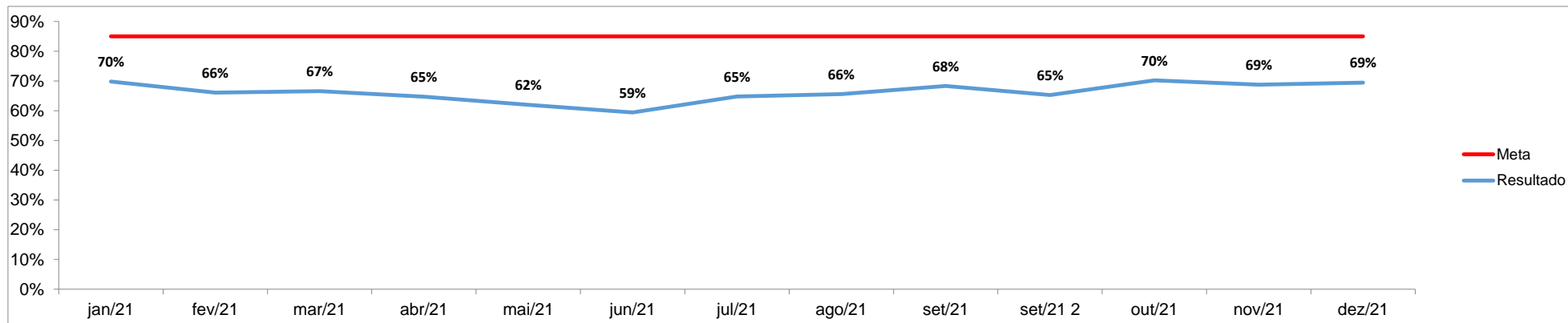
Ação de Melhoria

Não há ações de melhoria para esse indicador, pois ele é porta dependente.

Compilação de dados - Indicador

Indicador:

	jan/21	fev/21	mar/21	abr/21	mai/21	jun/21	jul/21	ago/21	set/21	set/21 2	out/21	nov/21	dez/21	Resultado
META	85%	85%	85%	85%	85%	85%	85%	85%	85%	85%	85%	85%	85%	
Nº Pacientes-dia Geral	6751	5770	6438	6058	5967	5561	6264	6366	3199	3060	6816	6460	6770	75480
Leitos-dia operacionais Geral	9672	8736	9672	9360	9672	9360	9672	9710	4681	4679	9708	9395	9747	114064
Fórmula de Cálculo:	70%	66%	67%	65%	62%	59%	65%	66%	68%	65%	70%	69%	69%	



Anexos:



Governo do Rio de Janeiro
Secretaria Estadual de Saúde
Hospital Estadual Getúlio Vargas

Anexos: